



Plan de lutte collective contre vespa velutina

frelon à pattes jaunes / frelon asiatique

Réunion d'information à l'attention des Maires et
Présidents de collectivités de Gironde
Lancement de la campagne 2025

Conseil Départemental
Bordeaux le 18.02.2025





Ordre du jour

- **Démarche et résultats de l'enquête 2024**
 - Vue d'ensemble de la démarche
 - Résultats de l'enquête 2024
 - Évolution 2023 - 2024
 - Enseignements pour 2025

- **S'organiser pour lutter : Le dispositif 2025**
 - Premières estimations pour 2025
 - Connaître le frelon : la phase de la « reine solo »
 - Piéger: sélectivité obligatoire!
 - Organiser un réseau de piégeage

Vue d'ensemble de la démarche

> Plan de lutte collective contre vespa velutina

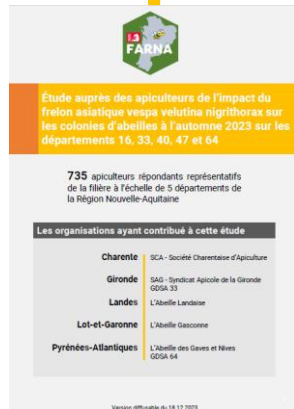


2023

- Très forte pression
- Lancement d'une enquête

Décembre

Enquête auprès des apiculteurs



2024

Gironde
LE DÉPARTEMENT
Réunion publique

Février



Flyer Grand Public :
le piégeage

Juin

Animation des référents frelons



Flyer Grand Public :
la destruction de nids

Gironde
LE DÉPARTEMENT
Réunion publique

Septembre

Enquête auprès des apiculteurs



2025

Gironde
LE DÉPARTEMENT
Réunion publique

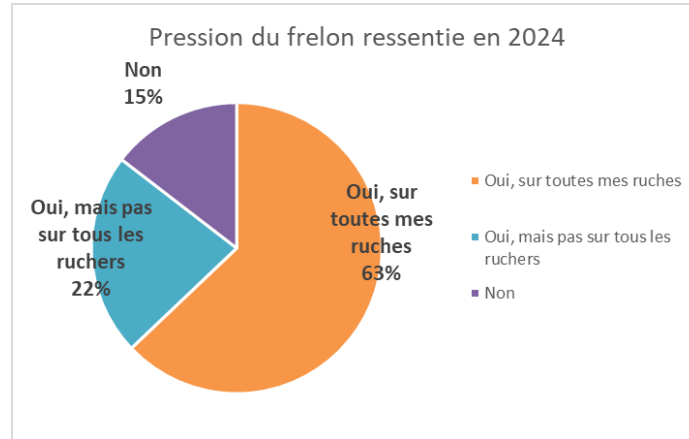
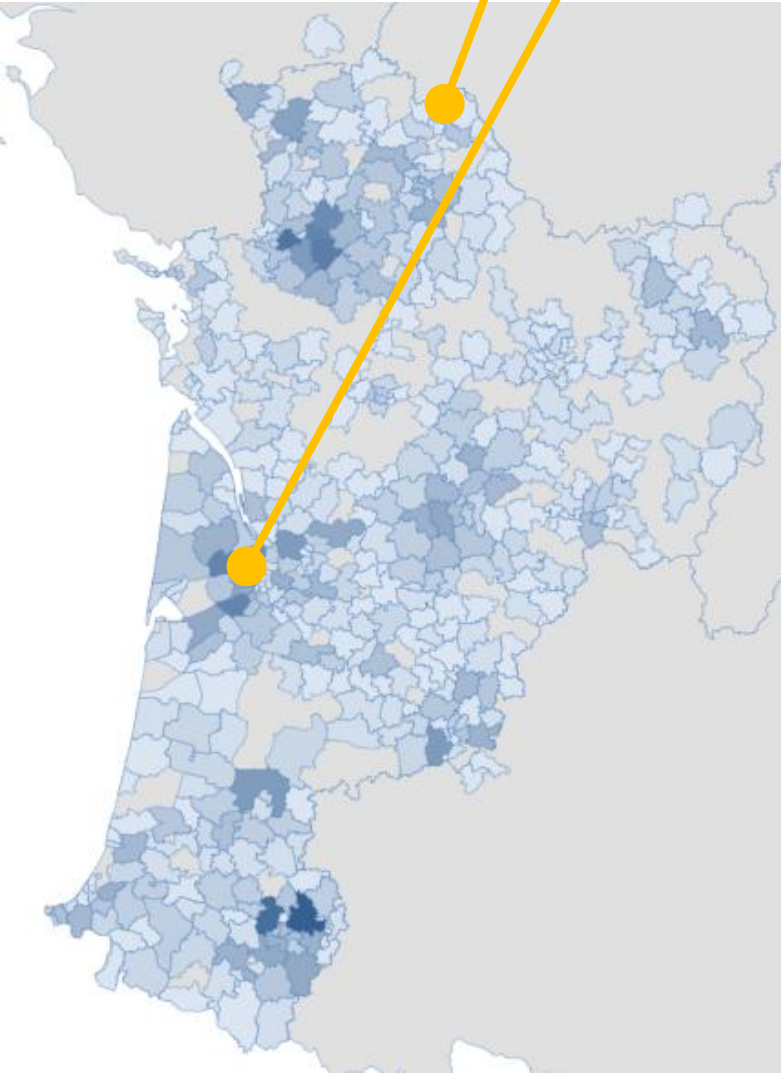
Février

Lancement de
la campagne de
piégeage 2025

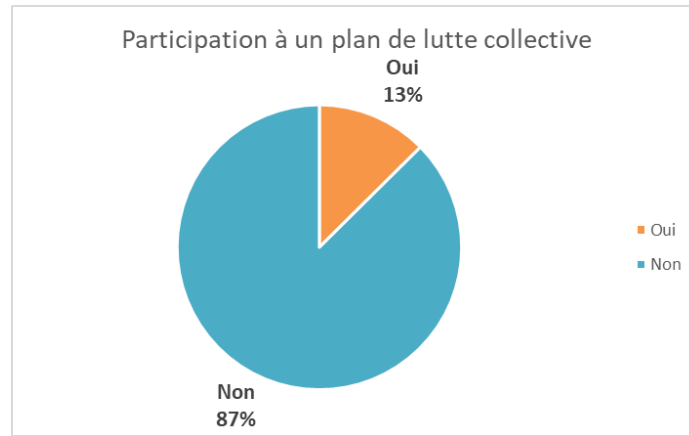
Résultats de l'enquête 2024 : Focus Gironde

1417 apiculteurs répondant Nouvelle Aquitaine

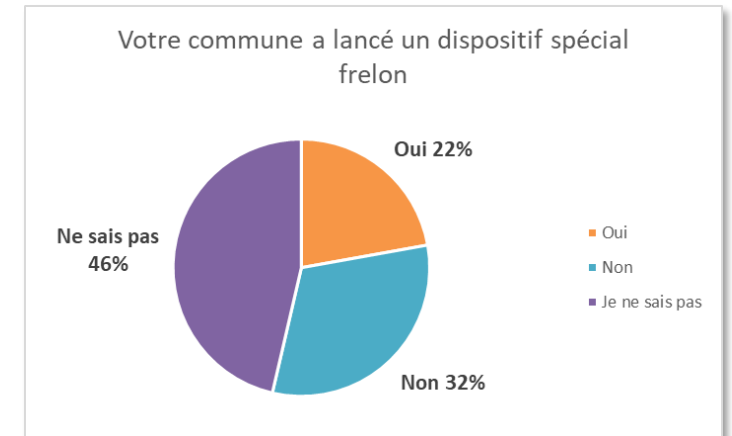
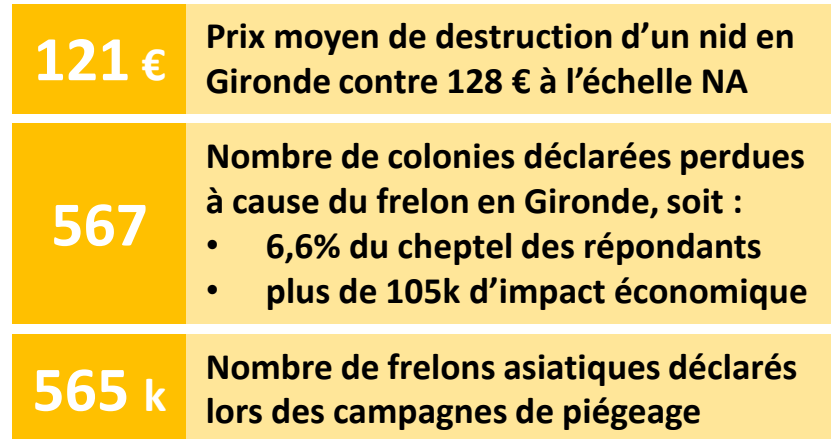
302 apiculteurs répondants de Gironde



Oui sur toutes les ruches à 49% en NA



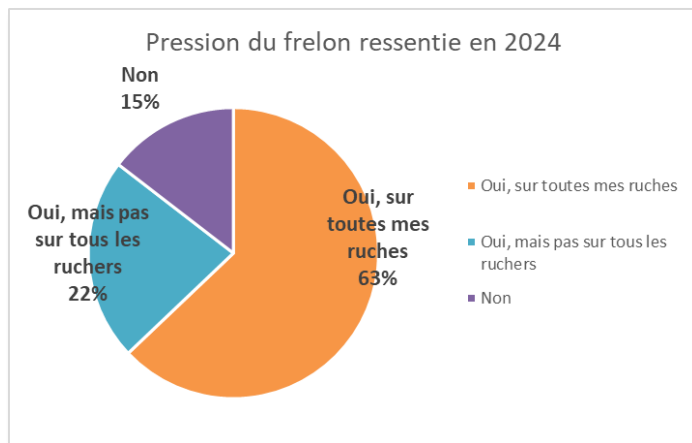
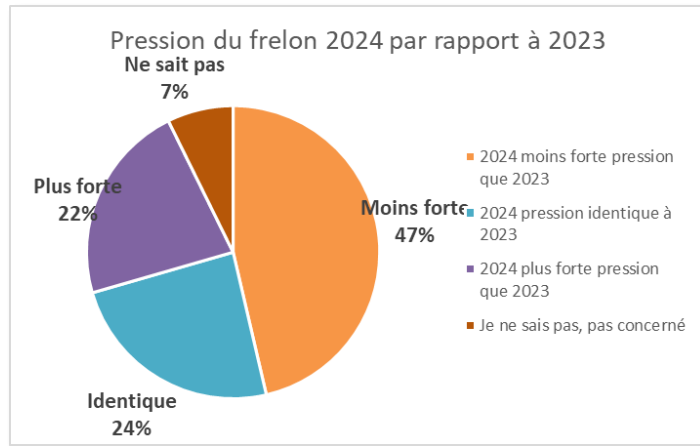
Oui à 12% en NA



Oui à 17% en NA

Evolution 2023 - 2024

Augmentation du nombre de répondants en Gironde de 290 à 302 apiculteurs



85% de Oui contre 95% en 2023

- La pression a été jugée par les répondants :
 - **Moins forte que celle de 2023** (97% des déclarants en 2023)
 - **Plus disparate** sur les différents ruchers
- Le piégeage commence à rentrer dans les pratiques
 - En 2023
 - 14% indiquaient ne pas avoir piégé au printemps
 - 10% indiquaient ne pas avoir piégé à l'automne
 - En 2024
 - Seuls 4,9% indiquent ne pas avoir piégé de la saison
- Les causes invoquées de la diminution de pression :
 - **L'action de piégeage** plus importante en 2024 a produit ses effets
 - **Les conditions météorologiques** dégradées du printemps ont eu un effet perturbateur sur le cycle du frelon.
 - La vérité se situe certainement sur **une combinaison des deux** facteurs.

Ce qui doit nous alerter !

PLAN DE LUTTE COLLECTIVE

- Alors que les communes sont vues comme un acteur incontournable dans la lutte contre le frelon asiatique, seuls **22%** des répondants affirment que leur commune a mis en place un dispositif spécifique pour la lutte contre le frelon asiatique. (**46%** ne savent pas)

DESTRUCTION DES NIDS

- Concernant les politiques de destruction des nids des communes des répondants, **56%** des citations indiquent « **Ne pas savoir** » si une politique est mise en place, et **25%** des citations indiquent qu'aucune politique n'est mise en place.
- Seuls **19%** des citations indiquent qu'une politique est mise en place à des degrés divers dont **3%** qui prennent en charge la destruction des nids sur le domaine privé
- **14%** d'apiculteurs répondants ne savent pas quoi faire en cas de détection d'un nid

Enseignements pour 2025

Il faut redoubler d'effort en 2025 pour mieux se coordonner dans la mise en place d'un plan de lutte collective

- Un recours au piégeage maîtrisé utilisant des outils adaptés
- La coordination dans la démarche à l'échelle des communes
- L'identification de référents frelons
- Une coordination transverse à l'échelle du Département
- Comblent encore les carences de communication



Ordre du jour

- **Démarche et résultats de l'enquête 2024**
 - Vue d'ensemble de la démarche
 - Résultats de l'enquête 2024
 - Évolution 2023 - 2024
 - Enseignements pour 2025
- **S'organiser pour lutter : Le dispositif 2025**
 - Premières estimations pour 2025
 - Connaître le frelon : la phase de la « reine solo »
 - Piéger: sélectivité obligatoire!
 - Organiser un réseau de piégeage



Références

- Thèse vétérinaire du docteur Brigitte Blanc, 2022.
- Bilan de piégeage commune Saint Aubin de Médoc 2024.
- Bilan de piégeage commune de Nérigean 2024.



Premières estimations 2025

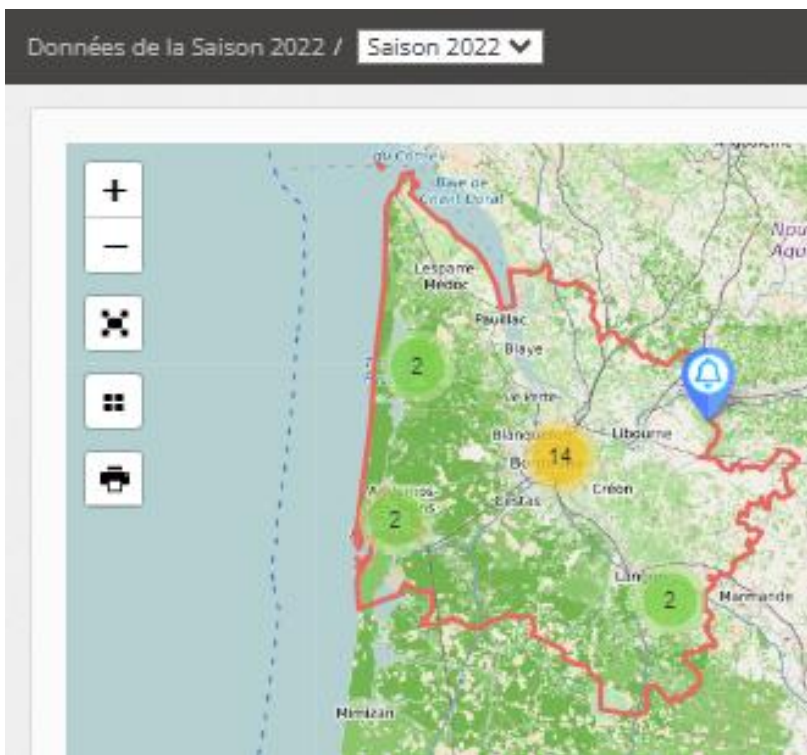
Nombres de fondatrices fin 2024

- Pertes hivernales
- Pertes printanières

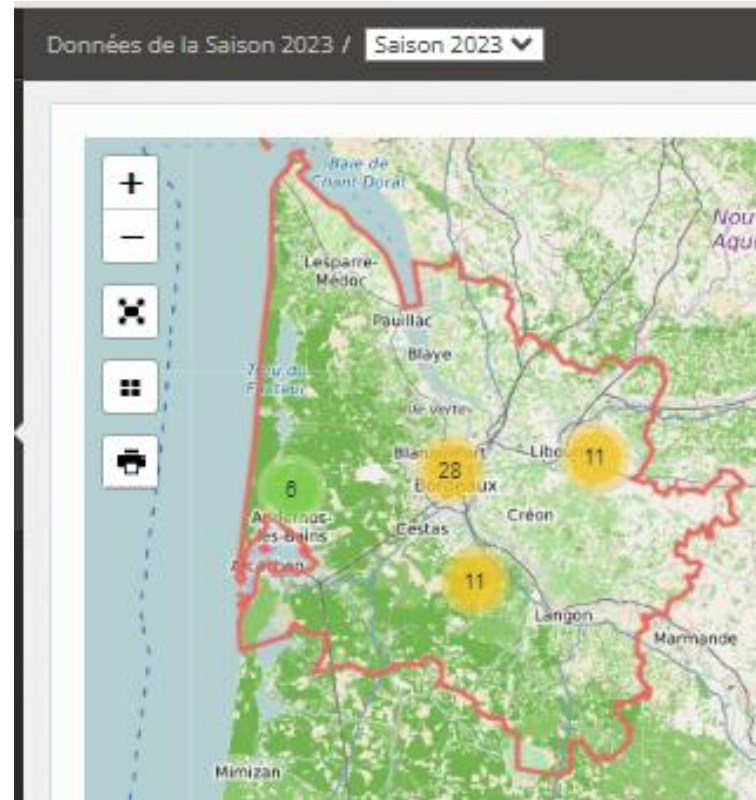
= Situation été 2025

Premières estimations pour 2025

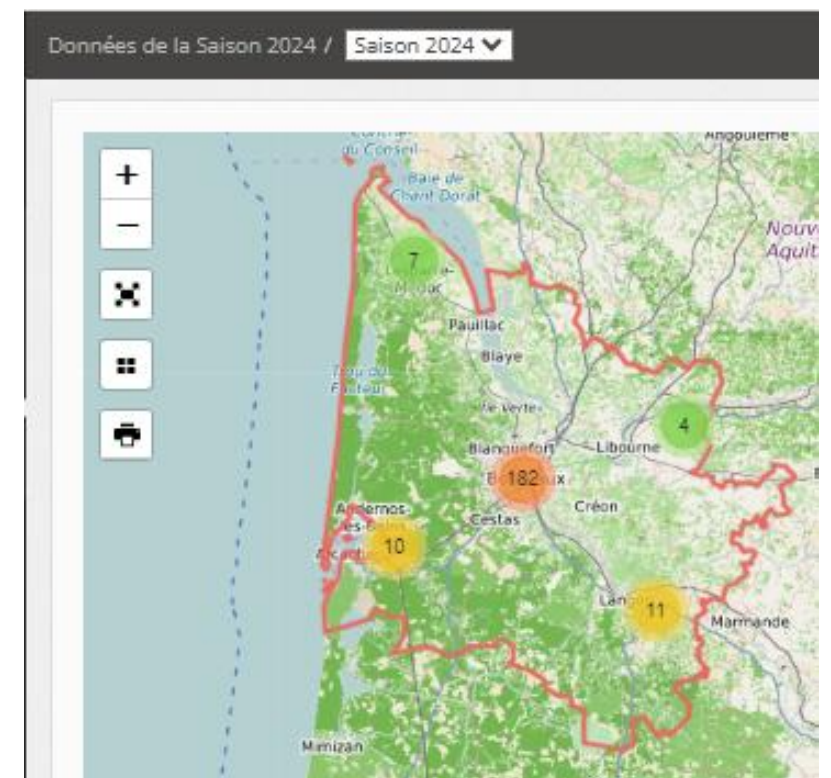
Bilan 2024 - lefrelon.com



Total : 21



Total: 56

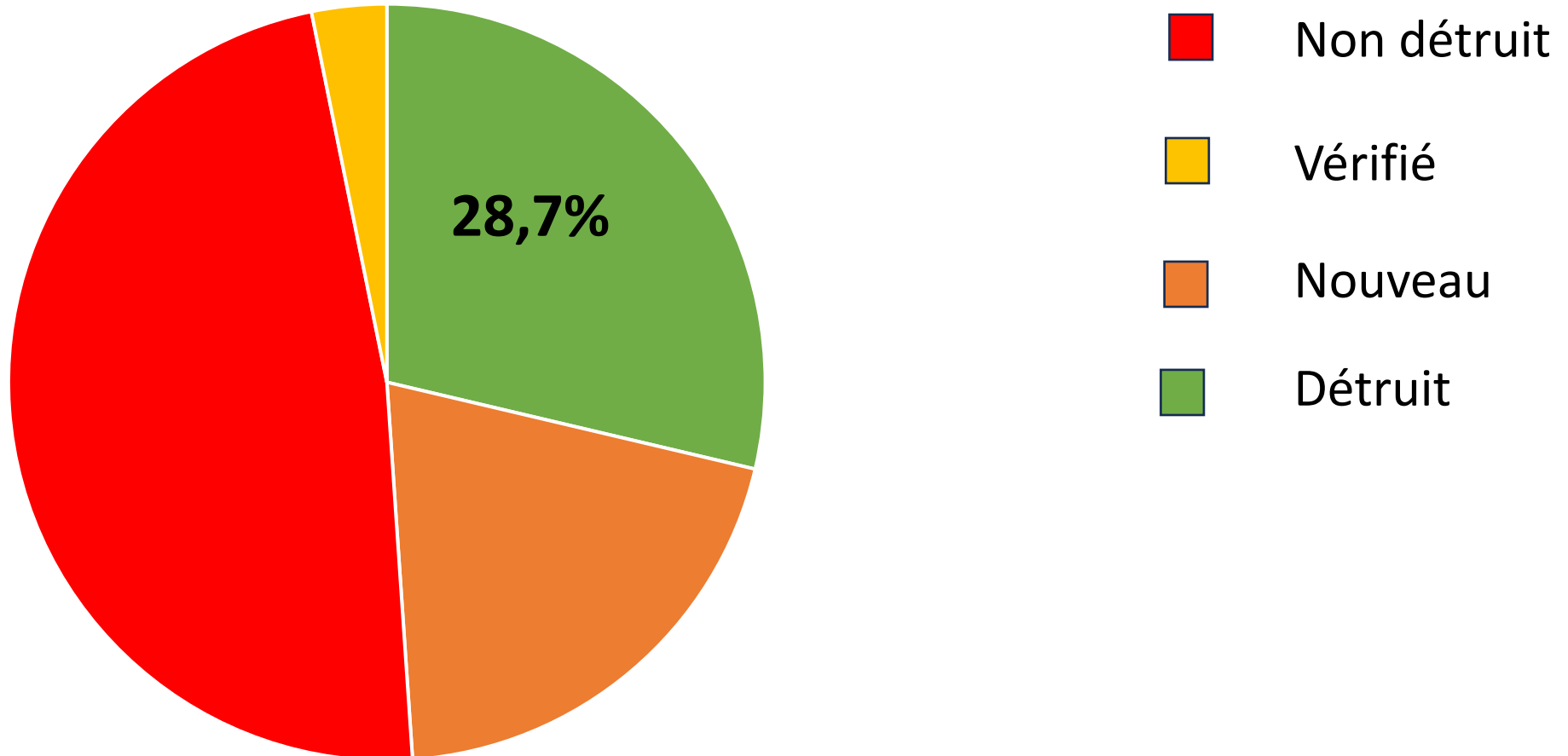


Total: 214

Premières estimations pour 2025

Bilan destruction 2024- lefrelon.com

Répartition des nids par statuts en %



Premières estimations pour 2025

Pertes hivernales- corrélation entre niveau d'infestation et pluviométrie entre novembre en février
(source infoclimat/Mérignac)

Année	2021	2022	2023	2024	2025
Cumul de pluie (en mm)	460	291	385	561	280
Niveau infestation	+++	++	+++++	+++	?

Premières estimations pour 2025

Perspectives pour nos écosystèmes

Météo Printemps	Défavorable	Favorable
Floraison	Mauvaise	Bonne
Développement Frelon Velutina	Faible	Important
Pour nos écosystèmes	Mauvaise	Mauvaise

A moins que...



Connaitre le frelon velutina

Phase de la « reine solo»

Période durant laquelle nous n'avons que des femelles velutina fécondées. Chacune va tenter de fonder sa propre colonie.

Elle assure seule toutes les tâches nécessaires avec le souci permanent d'économiser ses forces.

- Construction du nid
- Approvisionnement
- Protection contre prédateurs et congénères
- Ponte
- Soins aux larves

Durée de cette phase :
environ 48 jours.

LES BESOINS

SUCRE

PROTEINES

Fluorures (toothpastes,
bonbons, boissons),
vitamines (compléments,
produits d'entretien),
saler, **AUTRES**

EAU

MATERIAUX DE
CONSTRUCTION

CONDITONS
FAVORABLES

LES BESOINS

SUCRE

PROTEINES

NID

EAU

**MATERIAUX DE
CONSTRUCTION**

**CONDITONS
FAVORABLES**



Piéger: sélectivité obligatoire!

Différents facteurs sur lesquels intervenir

Comment fonctionne un piège sélectif

Comparatif de 3 pièges « qui attrapent »

Modifier simplement un piège

Modalités d'installation

Piéger : sélectivité obligatoire

Type de piège

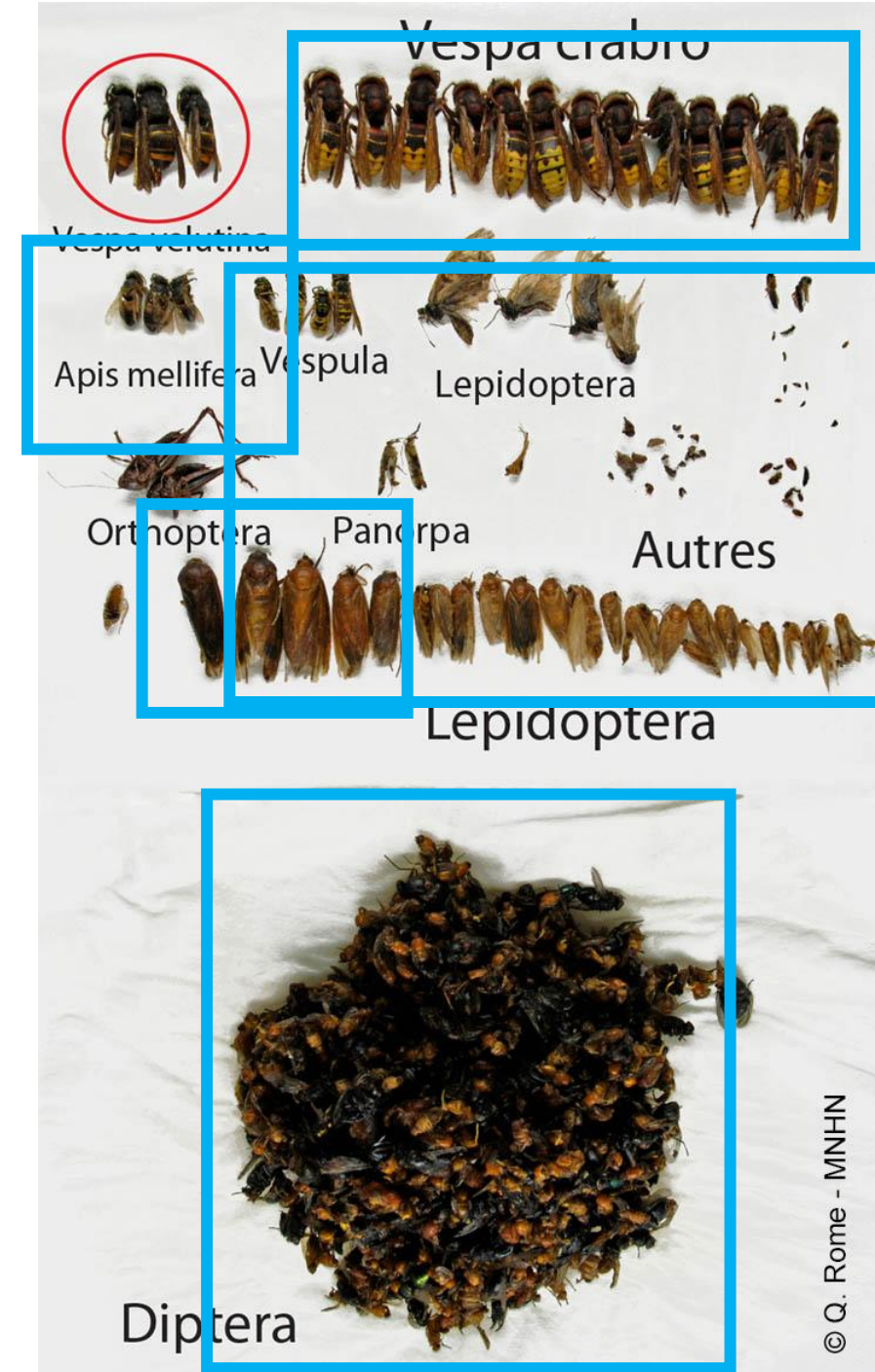
Type d'appât

Renouvellement

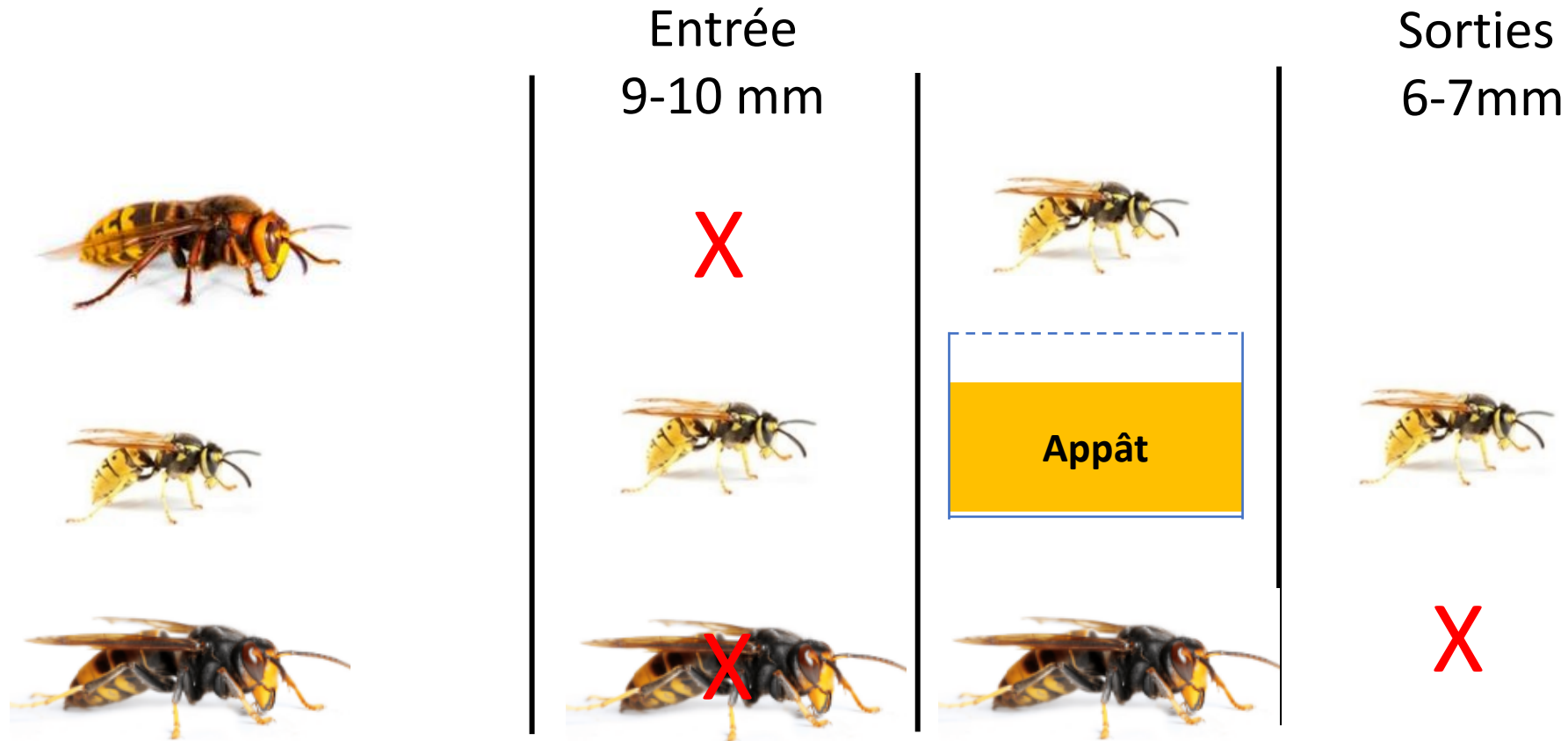
Accessibilité de l'appât

SUIVI REGULIER!

Contenu d'un piège à bière type sans sélection (d'après [Rome et al., 2011a](#))



Piège : sélectivité obligatoire - les principes



Comparatif de 3 pièges « qui attrapent »



Piège simple



Piège « couvercle »



Piège élaboré

Comparatif de 3 pièges « qui attrapent »



MODÈLE	SIMPLE	COUVERCLE	ÉLABORÉ
Limitation à l'entrée			
Appât inaccessible			
Possibilité de sortie			
PRIX (euros)			

Modifier simplement un piège

Limiter le diamètre d'entrée (9-10 mm).

Donner aux insectes un endroit où se poser.

Créer des sorties à diamètre réduit (6-7 mm).

Piéger est indispensable!

Piéger : sélectivité obligatoire

La sélectivité ne repose pas exclusivement sur le choix du piège.
Une surveillance régulière est indispensable et permettra de limiter efficacement les captures non souhaitées.

Piéger est indispensable!

Modalités de piégeage

Quand installer les pièges:

- mi-février (luminosité).

ET

- lorsque les températures dépassent les 12°C.

OU

Dès que l'on observe un frelon asiatique en activité de butinage

Où installer les pièges:

- A proximité des anciens nids.
- Sur les arbustes en floraison (Camélia, Cotonéaster)
- A proximité d'un point d'eau.

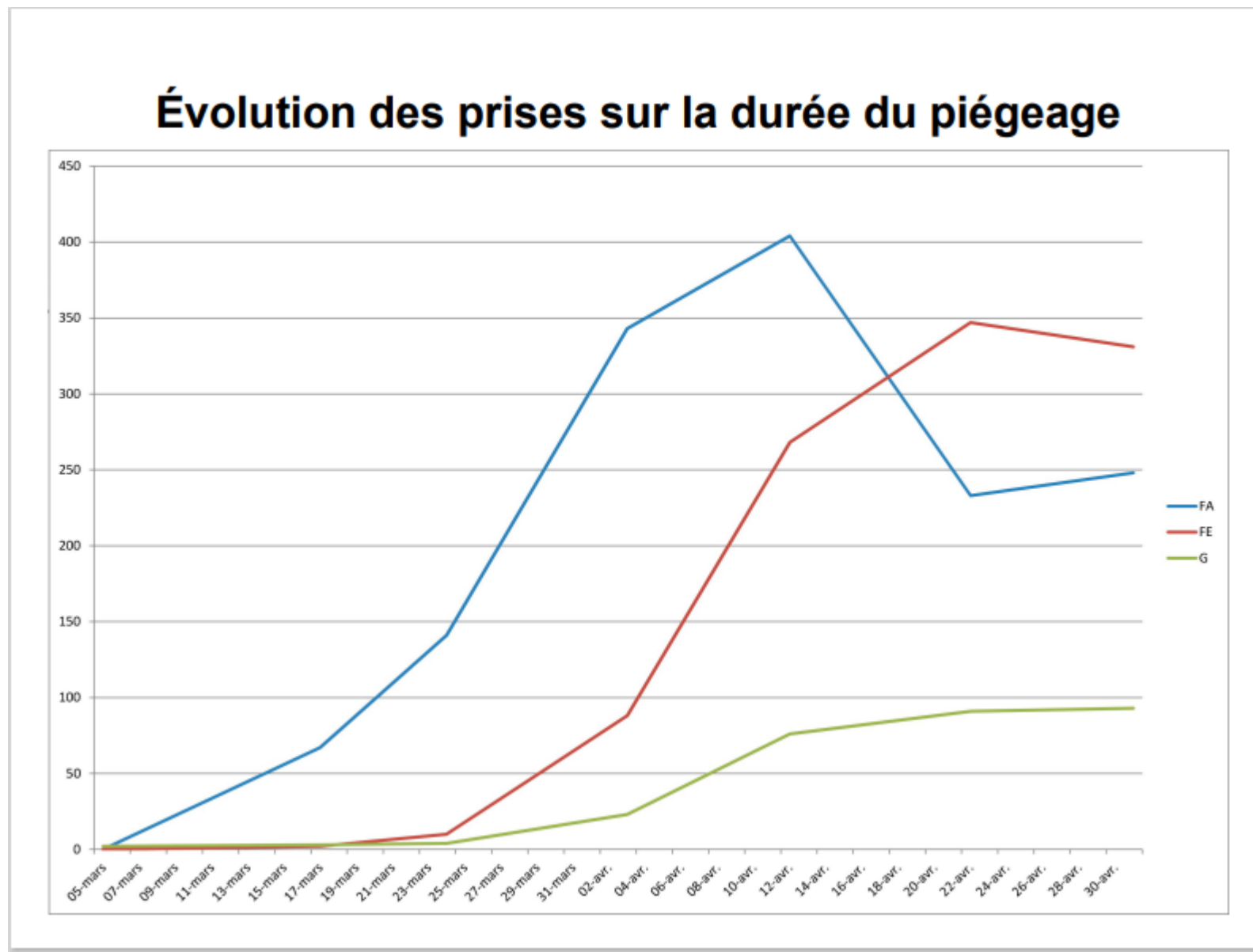
Modalités de piégeage

Quand retirer les pièges :

- Maximum six semaines après leur mise en place. Pourquoi?
Parce que d'autres insectes sont entrés en activité. Parce que la fondatrice a élevé ses premières ouvrières et ne quittera plus le nid.

Le suivi régulier (contrôle visuel tout les 2 jours) vous permettra de déterminer s'il est nécessaire de retirer le piège avant.

Le suivi régulier vous permettra de déterminer s'il est nécessaire de retirer le piège.



Source : Bilan du piégeage frelon velutina- année 2024 Commune de Nérigean



Organiser un réseau de piégeage

- **Recruter des piègeurs**
- **Collecter et exploiter les résultats**
- **Communiquer**

Recruter des piégeurs: 2 méthodes, un objectif unique

Méthode 1 : distribution massive.

Méthode 2 : appel aux volontaires motivés.

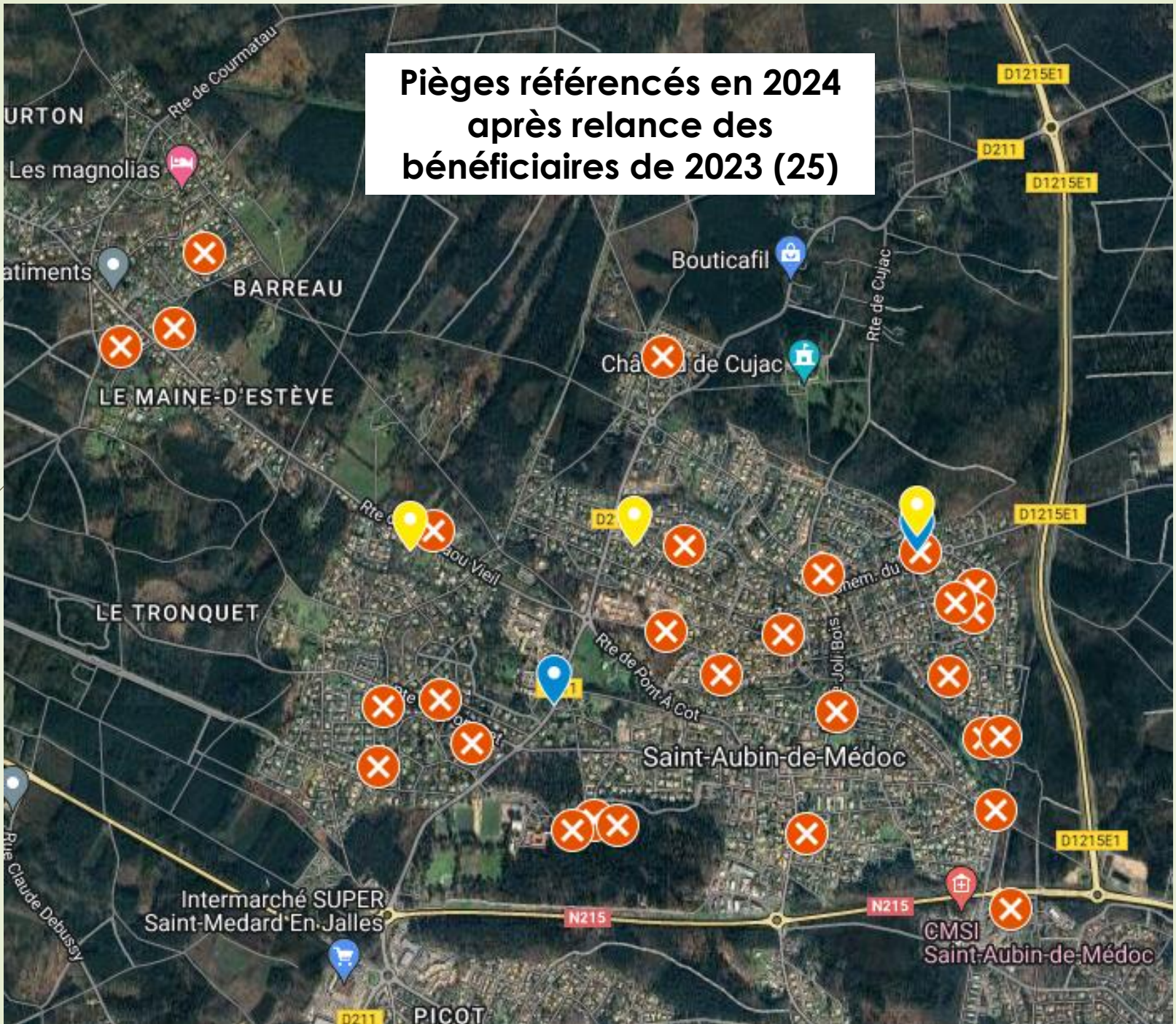
Objectif : piéger comme il faut, là où c'est efficace.



**Pièges référencés en 2023
après distribution par la
commune (100)**

Une
vingtaine de
suivis réalisés
(comptage
et partage
de ces
données)

**Pièges référencés en 2024
après relance des
bénéficiaires de 2023 (25)**



25 participations actives pour une restitutions du comptage

Méthode 2 : appel aux volontaires motivés. Exemple de la commune de Nérigean

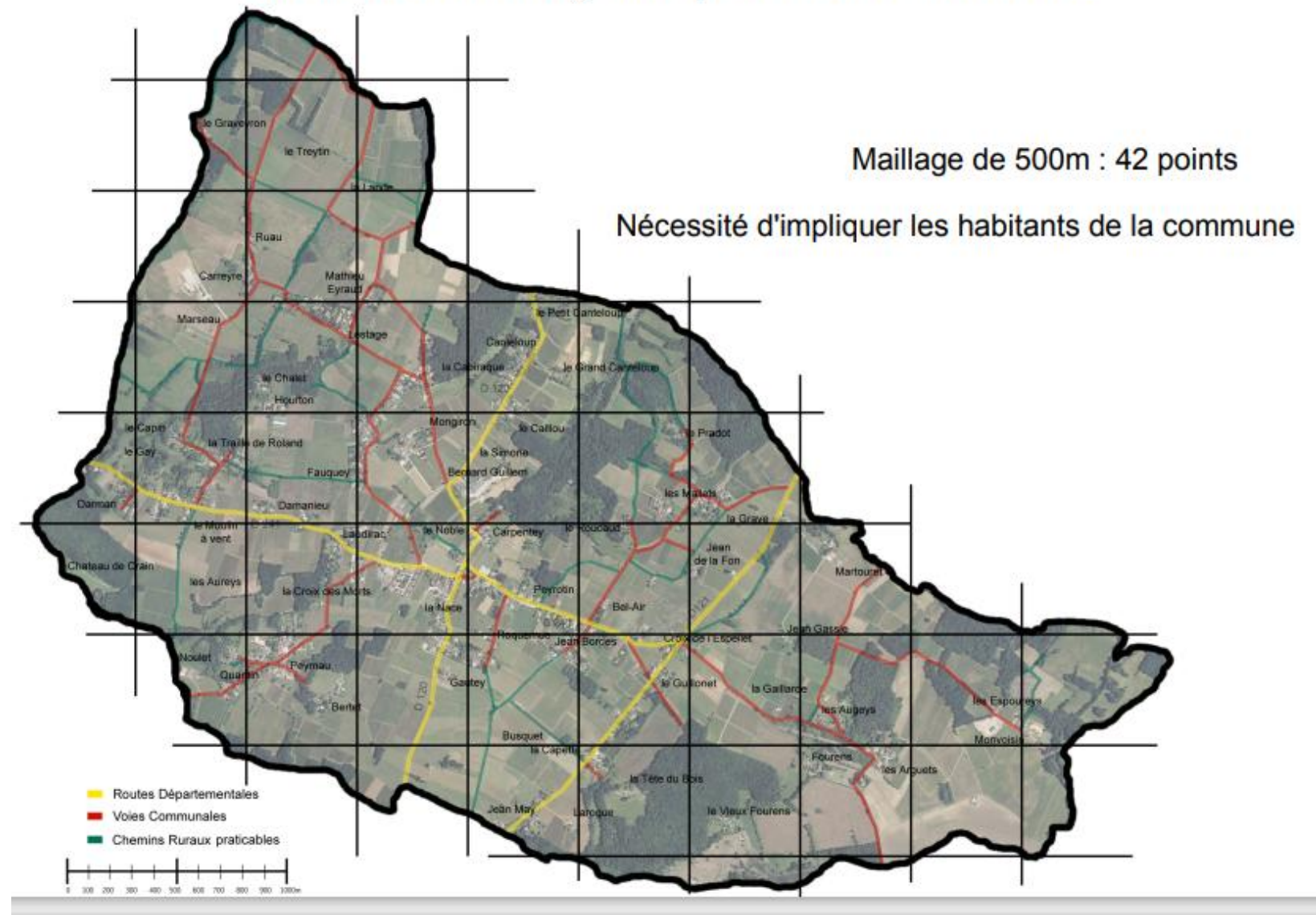
Création du « Réseau de Piégeurs Volontaires »

- Mi-décembre : appel à volontaires dans le Nérimag et autres réseaux d'information
- Début février – premier mail pour préparer la saison
- 14 février : Réunion au Conseil Départemental pour inciter les communes à organiser le piégeage de printemps pour le FA
 - *Nous sommes donc dans les bons rails*
 - *Nérigean est repérée et M. le Maire est interviewé par France Inter.*
- L'École Municipale s'inscrit dans le réseau.
 - *apport d'une forte dynamique avec fabrication de pièges et suivi des prises*

De Mi-Février à Début Mai : campagne de piégeage avec coordination par mails (tous les 8-10 jours)

Méthode 2 : Exemple de Nérigean

Choix d'un maillage un peu moins ambitieux



Création du « Réseau de Piégeurs Volontaires »

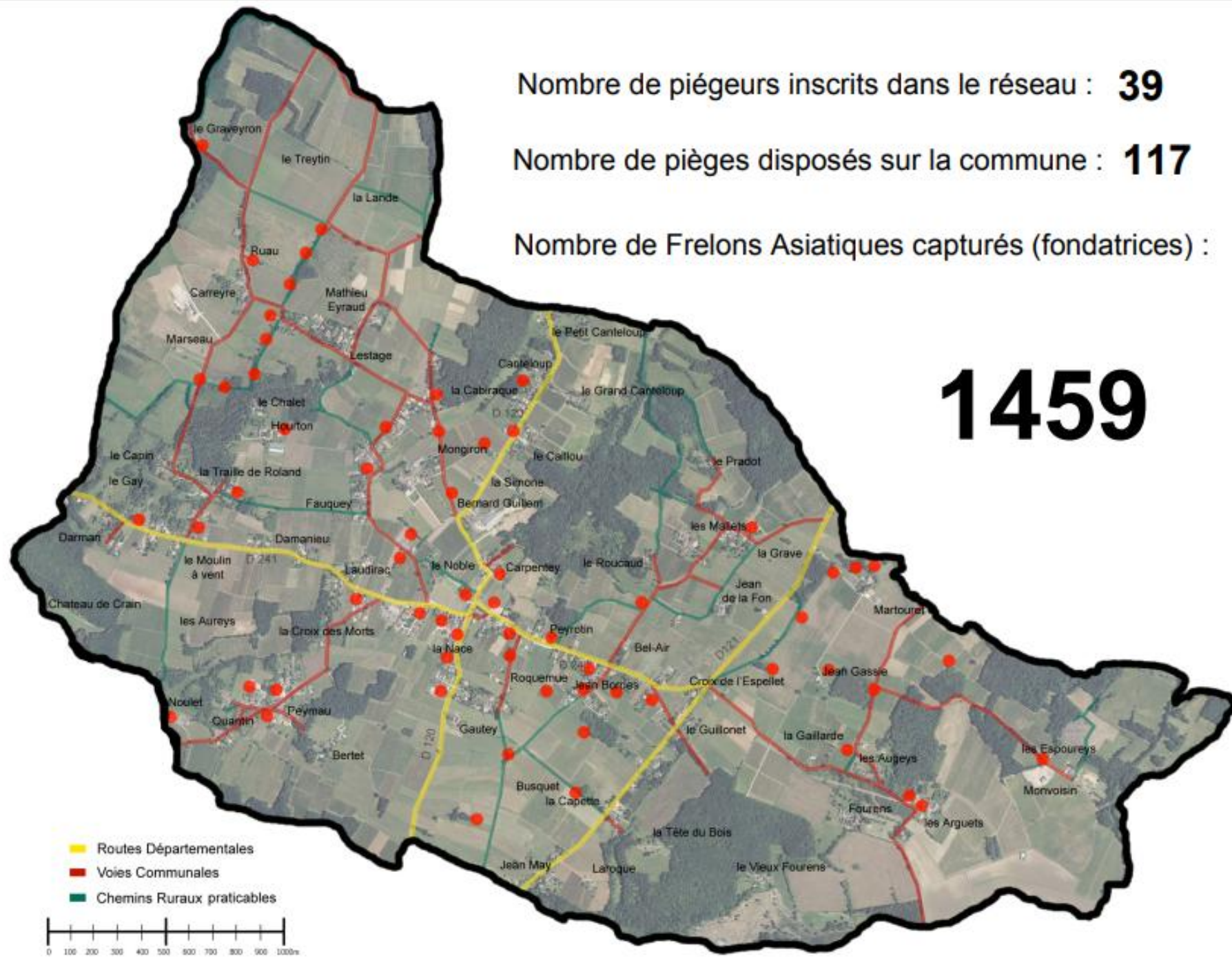
Méthode 2 : Exemple de Nérigean

Nombre de piégeurs inscrits dans le réseau : **39**

Nombre de pièges disposés sur la commune : **117**

Nombre de Frelons Asiatiques capturés (fondatrices) :

1459



Exemple de
Nérigean

Répartition des prises de Frelons Asiatiques sur la commune

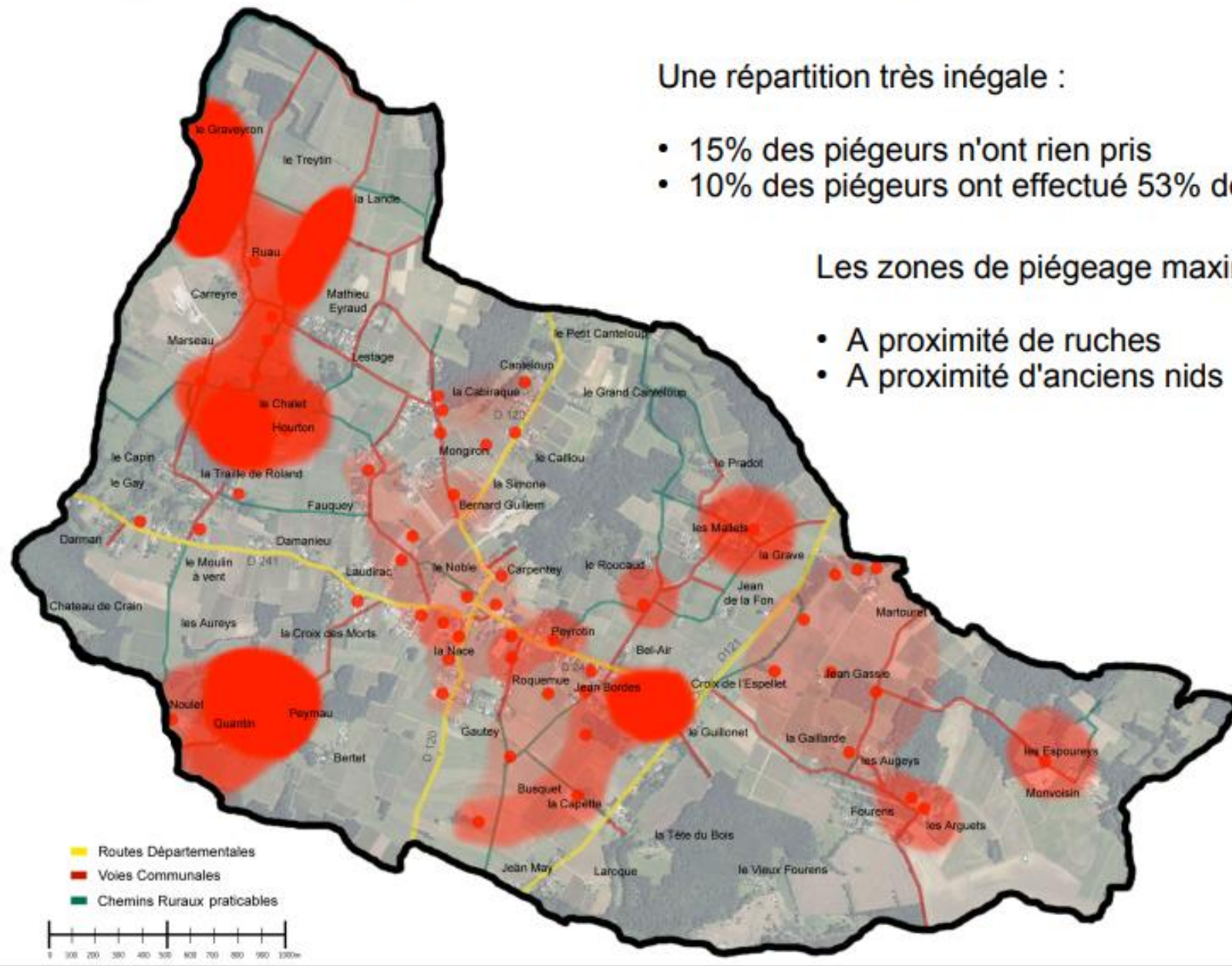
Objectif :
Savoir où
le piégeage
sera
efficace

Une répartition très inégale :

- 15% des piégeurs n'ont rien pris
- 10% des piégeurs ont effectué 53% des prises

Les zones de piégeage maximal sont :

- A proximité de ruches
- A proximité d'anciens nids





Communiquer

- **Fiches bilan de capture piégeurs et responsable**
- **Diffusion auprès des administrés**
- **Retour d'expérience vers la mairie, l'association de communes, Conseil Départemental, voire le GDSA**



Perspectives

- **Efficacité des harpes dans la gestion du frelon**
- **Nouveaux dispositifs de protection à venir**



Nous contacter

- sag33.com
- gdsa33.com
- referentfrelongdsa33@gmail.com



Plan de lutte collective contre vespa velutina

frelon à pattes jaunes / frelon asiatique

Réunion d'information à l'attention des Maires et
Présidents de collectivités de Gironde
Lancement de la campagne 2025

Conseil Départemental
Bordeaux le 18.02.2025

