

# Vous découvrez un nid chez vous ?

## Pas de panique !

Les frelons ne vont pas devenir plus agressifs parce que vous les avez vus. Gardez vos distances, informez votre entourage, balisez la zone pour éviter tout accident. Contactez le référent de votre mairie si elle participe au plan « Frelon asiatique ». Dans le cas contraire, **demandez des devis à différents désinsectiseurs avant de vous décider.**

## Et si on détruisait sans impact sur l'environnement ?

Privilégiez les opérateurs qui réalisent une destruction mécanique ou à défaut la mousse insecticide **avec retrait immédiat du nid**. Notre écosystème vous en sera reconnaissant

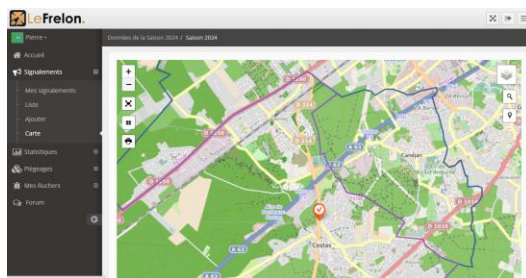
## Il reste des frelons ?

Ce n'est pas grave, car vous savez qu'ils sont là et vous restez prudent. Désorientés par la disparition du nid, ils vont se regrouper et peut-être bâtir un nouveau nid. Mais leurs jours sont comptés, ils vont mourir avant de pouvoir perpétuer l'espèce. **Le cycle est brisé.**

# Vous découvrez un nid hors de chez vous ?

**Restez attentifs pendant vos déplacements** (courses, écoles, loisirs, professionnels) à pied, en vélo, en voiture... Aidez-nous en partageant vos découvertes

**lefrelon.com** est la plateforme de signalement avec laquelle nous collaborons. Nous ferons notre possible pour que tout nid signalé soit détruit.

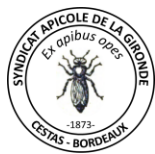


Signalez sur [lefrelon.com](http://lefrelon.com)

## Pour plus d'informations



**Groupement de Défense Sanitaire de l'Abeille de Gironde**  
33400 TALENCE  
[www.gdsa33.com](http://www.gdsa33.com)  
[referentfrelongdsa33@gmail.com](mailto:referentfrelongdsa33@gmail.com)



**Syndicat Apicole de Gironde**  
132, chemin des Sources  
33610 CESTAS  
[www.sag33.com](http://www.sag33.com)  
[contact@sag33.com](mailto:contact@sag33.com)

# Reconnaître les nids de frelon asiatique



FOCUS SUR :  
**La recherche, le signalement et la destruction des nids primaires**

## Pourquoi ?

**Pour assurer notre sécurité et protéger nos écosystèmes il faut briser le cycle de reproduction.**

**Les fondatrices qui ont échappé au piégeage de printemps sont devenues reines.**

- Elles ne quitteront plus le nid
- Leur seul rôle consiste à pondre
- Il faut donc trouver et éliminer ces nids.

**Le nid va se développer considérablement,**

- En consommant les pollinisateurs sauvages et en nuisant à la biodiversité.
- En menaçant la santé humaine : la présence d'un gros nid représente un réel danger.
- En impactant notre économie : agriculture, arboriculture, viticulture, commerce de plein air, apiculture

# Le cycle des nids

JANVIER

13°C

DECEMBRE

HIVER

PRINTEMPS

ETE

AUTOMNE

Nid embryon

Nid primaire

Nid secondaire

## Les critères d'installation du nid primaire :

- Protégé du vent et de la pluie.
- En dehors des passages intensifs.
- A proximité d'une source d'eau (ruisseau, étang,..).
- A faible hauteur pour économiser leur énergie.



80% des nids primaires sont situés dans des abris ou bâtiments peu utilisés (Monceau et Thiéry 2017)

70% des colonies bâtissent un nid secondaire en hauteur: Ils sont plus difficiles à détruire !

30% des colonies restent à faible hauteur: Ils sont beaucoup plus dangereux !

## Pourquoi maintenant ?

### Une croissance exponentielle

Chaleur, profusion de nourriture et présence des premières ouvrières vont permettre à la colonie de se développer rapidement, passant de quelques dizaines à plusieurs centaines d'individus. Chercher et trouver les nids maintenant, lorsqu'ils sont petits et à faible hauteur vous évitera de les découvrir accidentellement plus tard, lorsqu'ils présenteront un danger bien plus grand.

### Une destruction simple

Les nids primaires sont généralement à faible hauteur, contiennent peu de frelons et sont pour ces raisons plus faciles à détruire. C'est donc le moment idéal pour les chercher et les détruire!

## Comment trouver les nids primaires?

Procéder régulièrement à une visite attentive de votre propriété. Observer les mouvements des (gros) insectes. Toutes les allées et venues régulières - comme si les insectes suivaient une seule trajectoire - doivent attirer votre attention. Cherchez des constructions de couleur « carton clair ». Soyez prudent après une absence prolongée (vacances), en réinvestissant un abri de jardin, un garage où vous n'allez pas souvent. Observez avant de tailler une haie.

### Quels emplacements ?

Haies, cabanon de jardin, cabane pour enfants, voiture immobilisée, avant-toit, toiture, grenier, compteur d'eau, électrique, gaz, tout objet creux ayant un volume suffisant