

# Le SAG fête ses 150 ans

14.02.1873 – 11.02.2023

Assemblée générale du SAG du 11 février 2023  
Pierre VERGER

# XIX

## Un peu d'histoire

>Le XIXe siècle très mouvementé

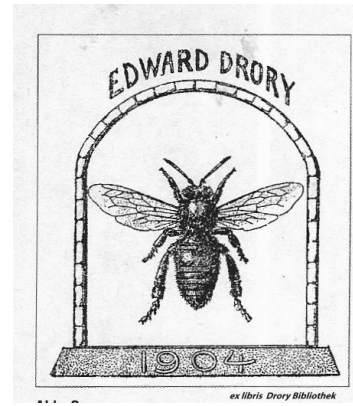
- L'héritage de la **Révolution française**, la loi Le Chapelier de 1791 interdit tout groupement, toute association entre personnes d'un même métier,
- Vont se succéder la **Monarchie de juillet** [1830-1848] et la **Ile république** [1848-1852] toujours défavorables à la constitution d'associations,
- le **Second Empire** [1852-1870] sous Napoléon Bonaparte va assouplir les conditions d'association pour mieux les garder sous contrôle,
- Enfin, la **Ile république** [04.09.1870] va rendre possible la création de sociétés pour se regrouper autour d'intérêts communs





# Edward DRORY

Fondateur le 14 février 1873 de la Société d'Apiculture de la Gironde



- Edward DRORY [1844-1904] né à Berlin et mort à Berlin de nationalité anglaise
- Sous-directeur de l'usine à Gaz de Bordeaux
- Il épouse Marie CERE, originaire de Bordeaux et aura une fille Marie Amélie Suzanne qui décèdera à l'âge de 13 ans.
- Passionné de Voile, il fera une circumnavigation et fondera des Yacht clubs dans toute l'Europe
- Théoricien et praticien de l'apiculture il collectionne tous les ouvrages sur le sujet et constitue la plus grosse bibliothèque sur ce thème aujourd'hui conservée par le Muséum de Berlin

Fig. 58.



Bournac des Landes.

## La pratique de l'apiculture à cette époque

- À cette époque, l'apiculture n'est pas structurée en tant que **filère économique**,
- L'associatif est très peu développé, ce qui freine la **diffusion des bonnes pratiques** (la Société Centrale a été créée en 1855)
- Bien qu'en proximité de l'homme depuis des millénaires, l'abeille reste **encore très mal connue**,
- L'apiculture se pratique exclusivement dans **des ruches à bâtisses fixes** type bournacs ou ruches en paille,
- **La récolte se pratique en tuant les abeilles**, soit par noyade, soit par étouffage au soufre
- **L'extraction par pression** ne distingue pas ou peu les provisions du couvain

# Création de la SAG le 14 février 1873

> Jour de la Saint Valentin

---



- C'est dans ce contexte que DRORY va constituer à l'âge de 29 ans la SAG avec plus de 50 notables bordelais
- **Ses missions** : étudier, concevoir, expérimenter l'apiculture moderne et diffuser le plus largement les bonnes pratiques, les outils, les méthodes qui conduiront à rendre viable économiquement la pratique de l'apiculture
- La SAG sera le fer de lance de **l'apiculture mobiliste** qui grâce à de nombreux promoteurs verra l'invention notamment : de la ruche à cadre, du système de hausse, du couteau à désoperculer, de la grille à reine, du chasse abeille, de l'extracteur, etc.
- Ces deux courants vont se cristalliser autour des figures de DRORY et HAMET (de la Société Centrale) pour donner naissance au **combat des mobilistes contre les fixistes**



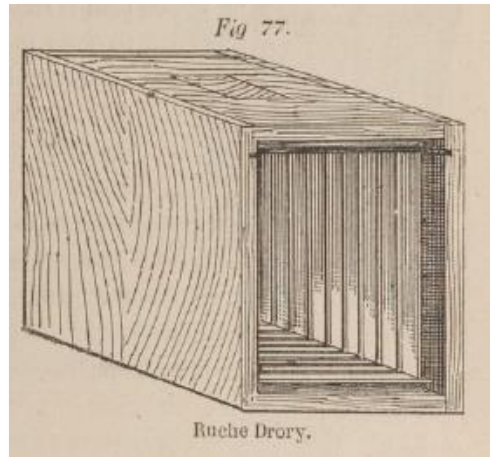
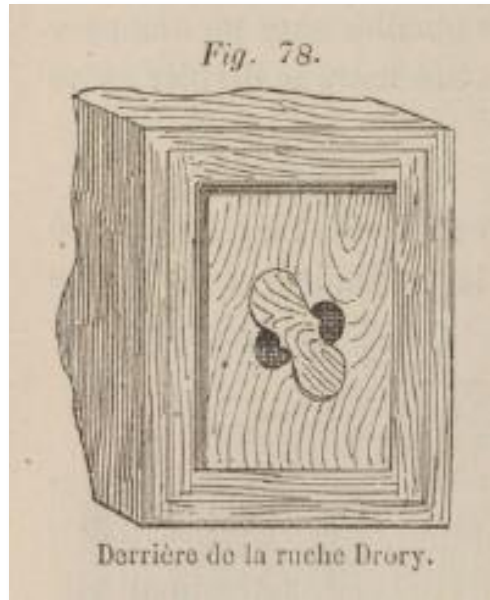
# L'Apier modèle

---

- Un “Apier modèle” sera créé au 32 rue de Nuyens à Bordeaux Bastide
- E. DRORY en sera le premier professeur d'apiculture
- Ce rucher a vocation à expérimenter les nouvelles pratiques d'apiculture
- Il propose, entre autre de montrer le fonctionnement de nombreux modèles de ruches
- Il est l'outil de l'invention de l'apiculture rationnelle



# Le combat des Mobilistes vs. Fixistes

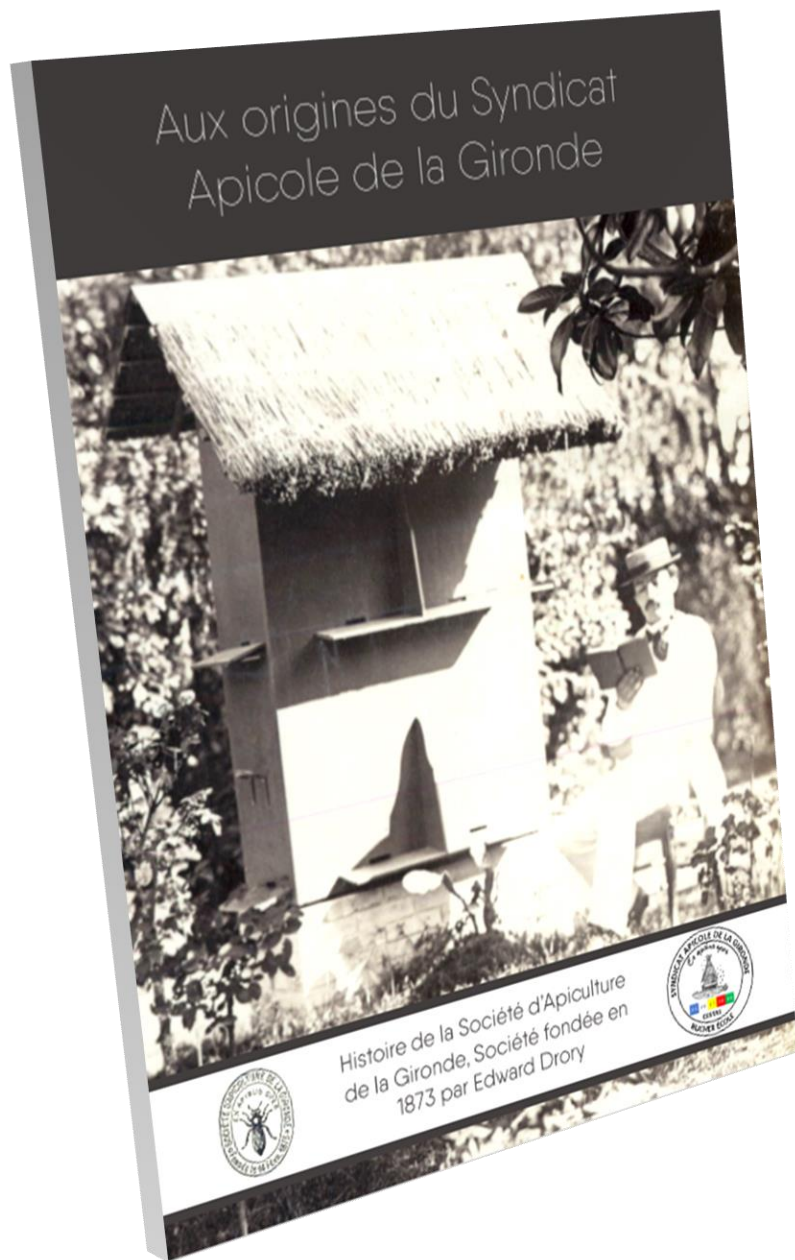


- **Charles DADANT**, contemporain et ami de DRORY va promouvoir son modèle de ruche comme beaucoup d'apiculteurs de l'époque (Voinnot, Langstroth, Warré, Sagot, Layens,...). C'est un modèle de ruche à cadres typique du courant mobiliste et encore bien connue de nos jours
- Ch. DADANT est d'ailleurs Membre honoraire de la SAG à sa création
- DRORY inventera également une ruche à son nom. **Un exemplaire de ruche DRORY est d'ailleurs présent dans notre musée.**
- Cette lutte acharnée des mobilistes contre les fixistes qui se poursuivra jusqu'au XXe siècle sera le terreau de la création de toutes les techniques modernes utilisées de nos jours
- Au XXIe reviennent à la mode chez les fournisseurs de matériel des ruches en paille ou terre-paille sous le nom de ruche de biodiversité.

# De 1873 à nos jours...

- Le départ de DRORY,
- La présidence du Dr. LANDE,
- La renaissance de la SAG avec E. LATASTE,
- Les périodes de guerre,
- La propagande Miel du président GOALARD,
- La Création par le Dr. BONNIMOND du Syndicat Apicole de la Gironde en fusionnant la Société d'Apiculture de la Gironde, L'abeille Libournaise, et l'Union Apicole de la Gironde,
- L'installation du SAG sur Cestas
- La présidence de Raymond SAUNIER
- ....





# Aux origines du Syndicat Apicole de la Gironde

**Lancement à l'occasion des 150 ans du SAG**

- Tirage limité à 200 ex. numérotés
- 162 pages
- De nombreuses illustrations

Disponible dès à présent au SAG

Prix public : 25 €